

Liste des points de rendez-vous pour les navettes aéroports et gares

Votre chauffeur vous attend toujours à ces différents points, avec une affiche nominative afin de vous retrouver plus facilement.

Aéroport de Bruxelles (Zaventem) [BRU]
« Relay Press Shop aux arrivées »



Aéroport de Charleroi (Bxl-Sud) [BRU-SUD]
« Face aux ascenseurs, niveau 2 (Parking Express) »



Aéroport de Liège [LGG]
Hall des arrivées : « voir l'affiche de votre chauffeur »



Gare SNCB de Bruxelles-Midi
« Comptoir Air France »

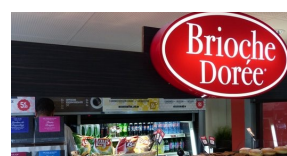


Aéroport de Luxembourg [LUX]
Hall des arrivées : « voir l'affiche de votre chauffeur »



Paris Roissy « Charles de Gaulle »

- CDG 2A : Bureau de Change
- CDG 2C : Bureau de Change
- CDG 2D : « Relay » Press Shop
- CDG 2F : « Brioche Dorée »
- CDG 2E : « Brioche Dorée »
- CDG 2G : « Relay » Press Shop
- CDG T1 : « Relay » Press Shop
- CDG T3 : Comptoir d'informations



Paris Orly

- ORY Sud : « Starbucks »
- ORY Ouest : « Monop'Daily »



Aéroport Lille
Sortie « Bagages »

